

SHELTECH®

SHELTECH® IS AN INNOVATIVE MATERIAL THAT PROVIDES FIVE DIFFERENT FUNCTIONS.
IT IS LIKE A SHELTER THAT PROTECTS YOU FROM THE SUMMER HEAT.
WE ENCOURAGE YOU TO TAKE THE TIME TO READ MORE ABOUT SHELTECH®.
IT'S APPLIED FOR PATENT IN NOVEMBER 2016.

太陽とあそぶ。



SHELTECH.

〒103-0007 東京都中央区日本橋浜町2-38-9
浜町TSKビル4F
TEL03-5614-2577 / FAX03-5614-2578
www.sheltech-jp.com

103-0007 4F,Hama-Cho TSK BLDG.
2-38-9,Nihonbashihama-cho,Chuo-ku,Tokyo,Japan
TEL+813-5614-2577 / FAX+813-5614-2578
www.sheltech-jp.com

SHELTECH®

SHELTECH® IS AN INNOVATIVE MATERIAL THAT PROVIDES FIVE DIFFERENT FUNCTIONS. IT IS LIKE A SHELTER THAT PROTECTS YOU FROM THE SUMMER HEAT. WE ENCOURAGE YOU TO TAKE THE TIME TO READ MORE ABOUT SHELTECH®. IT'S APPLIED FOR PATENT IN NOVEMBER 2016.

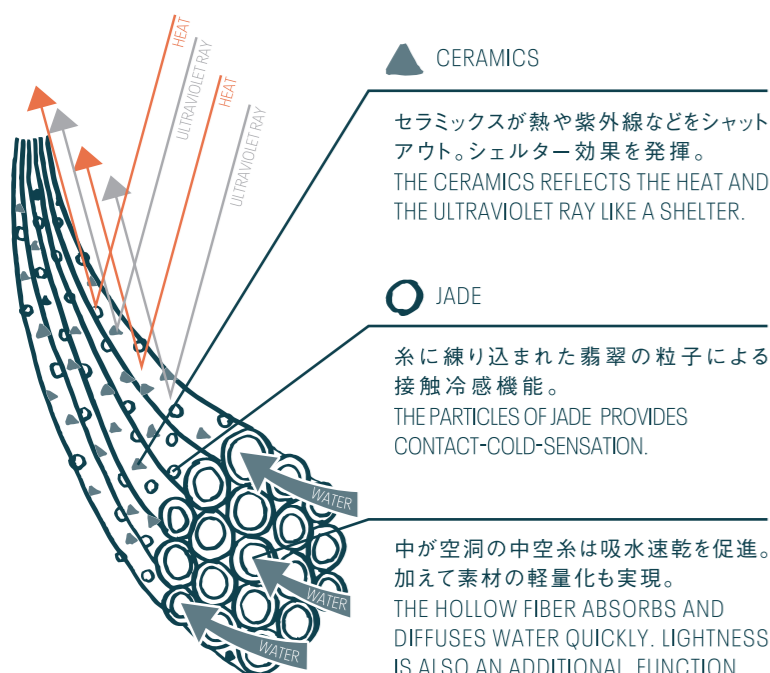
5 QUALITY

「太陽と遊ぶ」というコンセプトのもとSHELTECH®は誕生しました。それは炎天下の中でも涼しく自由に動き回ることができる素材。
【1.遮熱 2.接触冷感 3.吸水速乾 4.軽量 5.紫外線防止】の五つの機能を全て備えています。
素材のもつ五つの機能が開発当初から全て意図されていたわけではありません。SHELTECH®のもつその特殊な糸の成分と構造が、結果として軽量と紫外線防止という二つの副産物を産みました。それらは素材の活躍の幅をさらに広げます。
もう一つの特徴はSHELTECH®が様々な異なる素材との組み合わせに対応できることです。アプローチ次第で最終製品の可能性は無限大。ファッションからスポーツ、ワークウェアまで。太陽と遊ぶ。

TO PLAY WITH SUN, THAT'S THE CONCEPT OF SHELTECH®.
SHELTECH® CONTAINS FIVE DIFFERENT EFFECTS SUCH AS 1.HEAT BARRIER 2. CONTACT-COLD-SENSATION 3.QUICK DRY 4.LIGHT WEIGHT 5.UVF50+.
ALL THE EFFICACIES SURELY MAKE YOU FEEL COOLER AND MORE COMFORTABLE DURING SUMMER.
IT IS NOT THAT THOSE FIVE EFFECTS COME ALONG FROM THE BEGINNING. THE FORTH AND FIVETH EFFECTS HAVE COINCIDENTALLY TURNED OUT AS BY-PRODUCT BECAUSE OF THE STRUCTURE OF THE THREAD ITS SELF ALSO THE SPECIAL JADE THREADED WITH.
IN ADDITION, SHELTECH® CAN BE USED WITH VARIOUS MATERIALS THAT GIVES YOU INFINITE POSSIBILITIES FOR FINAL PRODUCTS.
-FROM FASHION TO SPORTS EVEN FOR WORKWEAR. TO PLAY WITH SUN-

WHAT IS SHELTECH® ??

ストロー形状の糸である中空糸を複数束ね、そこにセラミックスと翡翠の粒子を練りこんだ独自開発素材。
SHELTECH® IS AN ORIGINAL MATERIAL THAT BUNDLES SEVERAL HOLLOW FIBERS UP ALSO CERAMICS AND PARTICLES OF JADE ARE EMBEDDED IN.

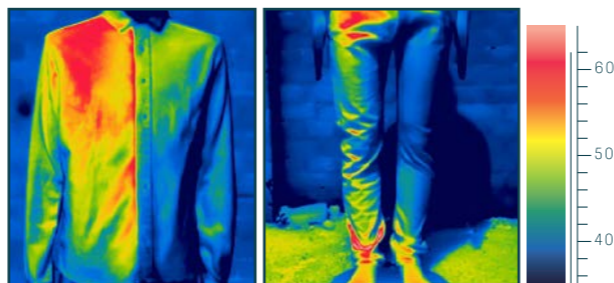


遮熱

HEAT BARRIER

SHELTECH®は外気温をシャットアウトすることで最大-5℃の状態を作り出すことができます。服を着ているときの方が涼しく快適なことから、外の暑さを気にせず外出していただけます。

BY CUTTING OFF OUTER TEMPERATURE WITH SHELTECH®, A MAXIMUM OF -5°C IS POSSIBLE. SHELTECH® MAKES YOU FEEL COOLER WEARING CLOTHES THAN NOT AND THE EFFECT ENABLES YOU TO GO OUTSIDE MORE WITH COMFORTABLENESS.



サーモグラフィ解析データ(各衣服の右側がSHELTECH®使用) 35.0℃



接触冷感

CONTACT-COLD-SENSATION

翡翠の粒子が練りこまれたSHELTECH®は外気をシャットアウトし、服の中の涼しさを持続させます。また肌が生地に触れた際の熱移動量も多く、接触冷感としても有効です。

SHELTECH® IS THREADED WITH PARTICLES OF JADE WHICH HAVE AN EFFECT OF CONTACT-COLD-SENSATION WHEN IT TOUCHES WITH SKIN. THE PERFORMANCE IS HIGH AS THE PARTICLES OF JADE SHUT OUT THE OUTER HEAT AT THE SAME TIME AND IT MAKES THE COOL EFFECT EVEN LONGER TIME.



紫外線 UPF50+

SHELTECH®に練りこまれた特殊な素材は、紫外線も防止します (UPF50+)。
炎天下でのスポーツや屋外での活動中も紫外線から肌を守る、もう一つのシェルター効果です。

A SPECIAL MATERIAL EMBEDDED WITHIN SHELTECH® ALSO GIVES SHELTECH® AN EXTRA POSITIVE EFFECT THAT IS UV PROTECTION. IT OFFERS UPF50+ THAT WILL PROTECT YOU FROM UV WHILE YOU ARE ENJOYING SPORTS OR LEISURE IN THE OUT SIDE.



軽量 LIGHTWEIGHT

SHELTECH®は中空糸という利点を生かして、とても軽い生地や製品を作ることができます。同様の製品を似寄りの生地で作成した場合と比べ、最大約8%もの軽量が実現できることから、製品着用時の重さというストレスを軽減します。

ANOTHER BENEFIT FROM "HOLLOW FIBER" IS LIGHTWEIGHT. IT IS ABOUT 8% LIGHTER THAN OTHER SIMILAR MATERIALS WHEN IT COMES IN THE SAME PRODUCT. YOUR STRESS CAUSED BY WEIGHT WILL BE REDUCED ACCORDINGLY.

※(当社比較)10ozデニムg/mあたり8%の軽量化ができます。
-BASED ON INDIVIDUAL RESEARCH-
ENLIGHTENING OF 8% PER 10OZ DENIM G/M IS POSSIBLE.



吸水速乾 QUICK DRY

SHELTECH®の糸は中空糸というストローの様な形状をしていることから、抜群の吸水性を持っています。そのストロー状の糸が水分を素早く吸い上げて発散する為、服が濡れても汗をかいても通常より早く乾き快適に過ごしていただけます。

SHELTECH® ABSORBS WATER QUICKLY BECAUSE OF THE SPECIAL THREAD CALLED "HOLLOW FIBER" THAT COMES IN THE SHAPE OF A STRAW. THE STRUCTURE ALSO HELPS TO DIFFUSE THE WETNESS QUICKLY SO THAT SHELTECH® RESOLVES SEVERAL PROBLEMS SUCH AS SWEAT AND RAIN.